



NEUWOG
Immobilien

VERFÜGBAR
ab Juli 2023

KEMATEN | Bahnhofstr. 9









Eigentumswohnung

in Bahnhofsnähe mit Gartenanteil



www.neuwog.at

OBJEKTDDETAILS

-  Die Eigentumswohnung befindet sich in 0,8 km Entfernung vom Gemeindeamt Kematen/Kr. und 0,3 km vom Bahnhof Kematen/Kr. entfernt.
-  Die Wohnung verfügt über 94 m² Wohnfläche.
-  Sie besteht aus einem Schlafzimmer, einer Küche, einem Wohn-Esszimmer, einem Abstellraum, einem Vorraum, zwei Kinderzimmer, einem WC und einem Bad.
-  Die Kellerfläche beträgt 4 m² und der Wohnung sind zwei KFZ-Freistellplätze (Nr. 14 und 20) und ein Garten mit ca. 63 m² zugeordnet.
-  Die Energiekennzahl des Gebäudes beträgt HWB 49 kWh/m²a.
-  Monatliche Kosten Betriebs- und Heizkosten € 330,17 inkl. Ust.



Ihr neues Zuhause

DETAILINFORMATION	
Lage	zentrale Lage, im 2. Obergeschoß, barrierefrei mit Lift
Verkehrsanbindung	sehr gut; Gemeindestrasse
Baujahr	2004
Bauweise	Massivbau
Unterkellerung	ja
Dach	Sattel-Dach mit Eternit Dacheindeckung
Heizung	Gas
Fassade	Vollwärmeschutz
Fenster	Kunststoff, 3-Scheiben-Glas, Außenjalousien in 3 Zimmern
Bodenbeläge	Fliesen, Parkett
Innentüren	Holz
Decken	Massiv-Decken
Aussenbereich	Zufahrtsweg asphaltiert
Garten	Rasen
Wasserversorgung	Gemeinde - Wassergenossenschaft



KOSTEN

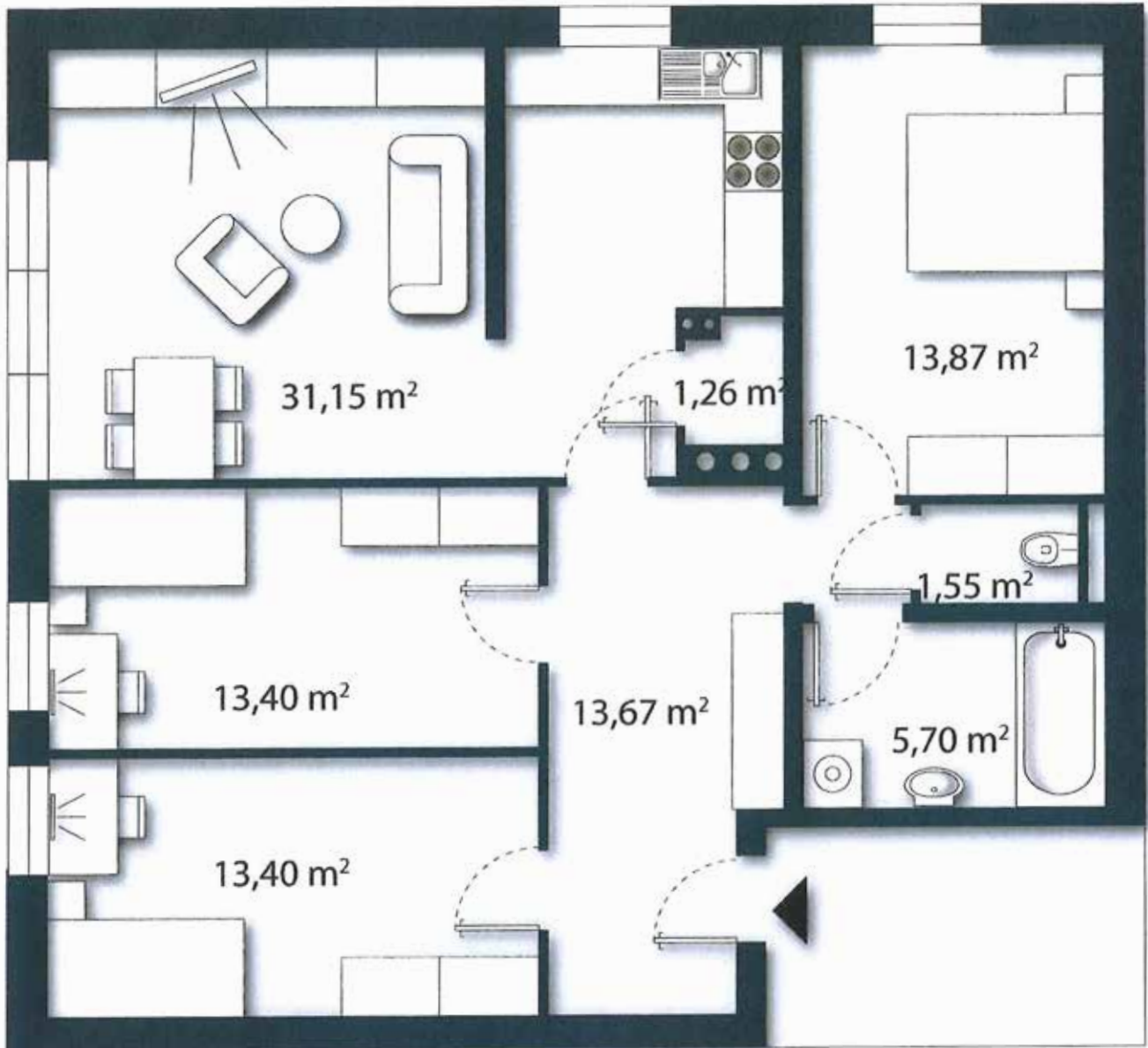
Kaufpreis	€ 269.000,00
------------------	---------------------

Im Kaufpreis ist die Küche enthalten.

Im Kaufpreis nicht enthalten ist die Grunderwerbssteuer (3,5%), die Grundbuchseintragungsgebühr (1,1%), die Vertragserrichtungskosten (1,0%), Barauslagen, Maklerprovision (3,0%).



GRUNDRISS WOHNUNG



ANSICHTEN





ANSICHTEN



KONTAKT

Für Anfragen und Besichtigungstermine wenden Sie sich an:

Ingrid Guger-Waldenhofer

Mobil: 0664 88 16 80 78

Tel. 07227 20053 80

E-Mail: ingrid.guger@neuwog.at



WIR SUCHEN TOP-LAGEN für TOP-Immobilien

-  Grundstücke in allen Größen
-  Zinshäuser
-  Bebaute Liegenschaften



**Eigentumswohnungen - Doppelhäuser - Grundstücke -
Bewertung - Gebäudezertifizierung - Gutachten - Abbruch - Makler**

