



NEUWOG
Immobilien

VERFÜGBAR
ab sofort

Linz Ebelsberg | Hirtstraße 15








Eigentumswohnung

Nähe Wasserwald



www.neuwog.at

OBJEKTDDETAILS

-  Die Eigentumswohnung befindet sich in 0,5 km Entfernung von der Erlebnisbase Schörgenhub und ist 1,5 km vom Naherholungsgebiet Wasserwald entfernt.
-  Die Wohnung verfügt über 56 m² Wohnfläche.
-  Sie besteht aus einem Schlafzimmer, einer Küche, einem Zimmer, einem Vorraum, und einem Bad.
-  Die Wohnung verfügt über ein Kellerabteil.
-  Die Energiekennzahl des Gebäudes beträgt HWB 43,6 kWh/m²a.



Ihr neues Zuhause

DETAILINFORMATION	
Lage	zentrale Lage, im 2. Obergeschoß, barrierefrei mit Lift
Verkehrsanbindung	sehr gut
Baujahr	Generalsaniert
Bauweise	Massivbau
Unterkellerung	ja
Dach	Sattel-Dach mit Eternit Dacheindeckung
Heizung	Fernwärme
Fassade	Vollwärmeschutz
Fenster	Kunststoff, 3-Scheiben-Glas, Außenjalousien in 3 Zimmern
Bodenbeläge	Fliesen, PVC, Teppich
Innentüren	Holz
Decken	Massiv-Decken
Aussenbereich	Zufahrtsweg asphaltiert
Wasserversorgung	Linz AG



KOSTEN

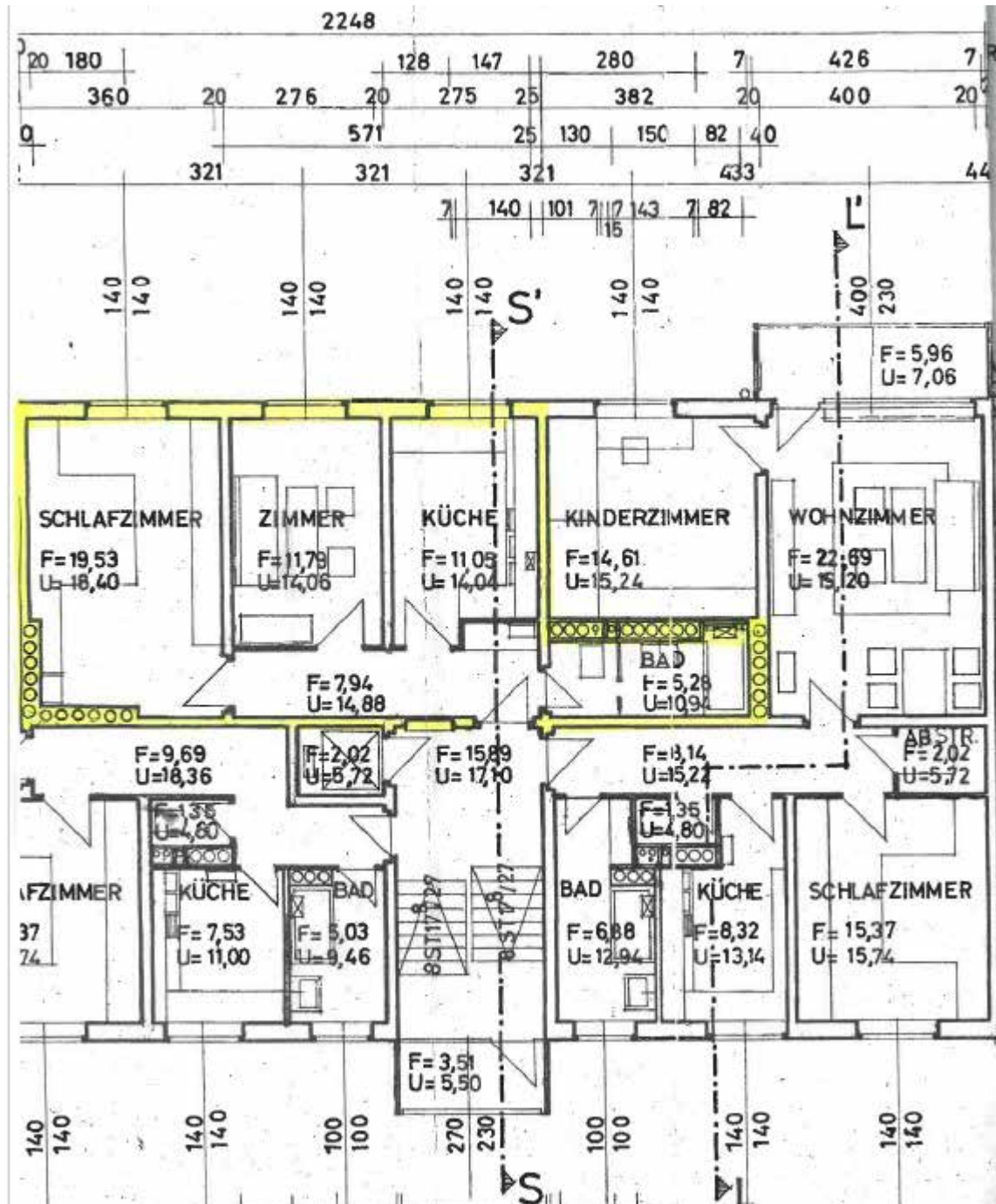
Kaufpreis	€ 149.000,00
------------------	---------------------

Im Kaufpreis ist die Möblierung enthalten.

Im Kaufpreis nicht enthalten ist die Grunderwerbssteuer (3,5%), die Grundbucheintragungsgebühr (1,1%), die Vertragserrichtungskosten (1,0%), Barauslagen, Maklerprovision (3,0%) exkl. Ust.



GRUNDRISS WOHNUNG



ANSICHTEN

Hauseingang



Eingang



Bad





Wohnzimmer



ANSICHTEN

Küche



KONTAKT

Für Anfragen und Besichtigungstermine wenden Sie sich an:

Ingrid Guger-Waldenhofer

Mobil: 0664 88 16 80 78

Tel. 07227 20053 80

E-Mail: ingrid.guger@neuwog.at



NEUWOG
Immobilien

Kirchengasse 4 4501 Neuhofen
Tel. 07227 200 53 office@neuwog.at

WIR SUCHEN TOP-LAGEN für TOP-Immobilien

-  Grundstücke in allen Größen
-  Zinshäuser
-  Bebaute Liegenschaften



**Eigentumswohnungen - Doppelhäuser - Grundstücke -
Bewertung - Gebäudezertifizierung - Gutachten - Abbruch - Makler**

